

ENFOQUE CLÍNICO DE TARTAMUDEZ.CENTER

Evaluación y Tratamiento de la Tartamudez



CAPACITACIÓN EN LÍNEA

31HS, INCLUYENDO 6HS EN VIVO



Inicio : 23 septiembre
Final: 23 diciembre

PLAZAS LIMITADAS



Director Clínico,
Gonçalo Leal



Director Médico Global,
MD, Gerald Maguire



Especialista en
Tartamudez Infantil,
Cátia Catita



Presidente del Instituto
Brasileño de Tartamudez,
Anelise Bohlen



Especialista en Motricidad
Orofacial, Invitado especial,
Franklin Susanibar

¿POR QUÉ NACE ESTE CURSO?

La intervención de la tartamudez implica varios desafíos.

¿Es tartamudez? ¿Cómo lo determino? ¿Cuáles son las mejores técnicas para intervenir? ¿Está funcionando el tratamiento?

Consciente de algunas dificultades de profesionales de todo el mundo, o Tartamudez Center ha decidido lanzar este curso teórico-práctico basado en su enfoque clínico.

Tras el éxito en Latinoamérica, España y Portugal, el Tartamudez Center volverá a celebrar este curso.

Comezando desde la práctica clínica hasta la base científica que subyace a la intervención.

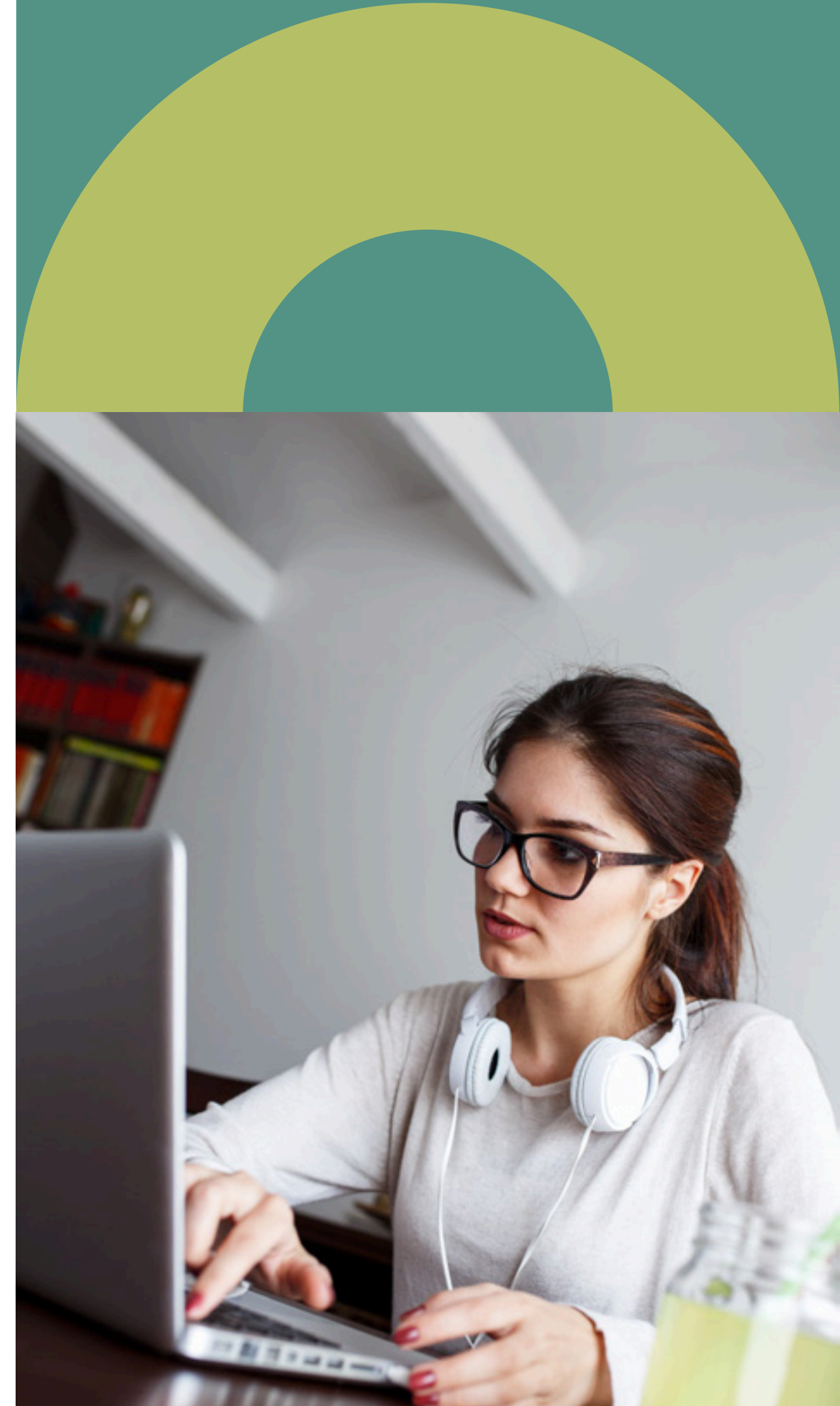
LOS 2 ENFOQUES DE ESTE CURSO

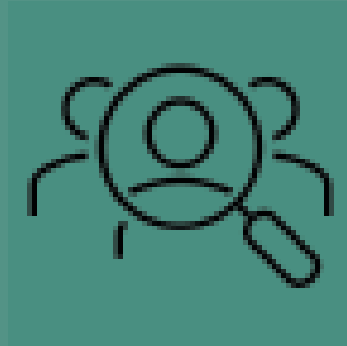
PRÁCTICA BASADA EN EVIDENCIA

Este curso enseñará el conocimiento práctico basado en la experiencia de nuestros profesionales y el uso de instrumentos de evaluación, realización del diagnóstico y tratamiento de las perturbaciones de la fluidez.

TELETERAPIA

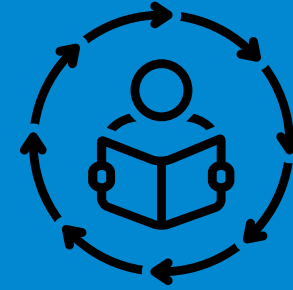
También tiene como objetivo dar a conocer los avances tecnológicos en este campo en particular, para capacitar a los profesionales para desarrollar su terapia a distancia (teleterapia) - fundamental en este momento y para el futuro.





OBJETIVO

Capacitar a los logopedas interesados en las últimas tendencias de la evaluación, diagnóstico y terapia de los trastornos de la fluidez, basados en evidencia científica actual en el mundo.



METODOLOGÍA

Los docentes abordarán los temas de forma teórica, utilizando diapositivas, textos y vídeos, y luego demostrarán, de forma práctica, cómo atuán.

Cada módulo tiene como objetivo responder a una pregunta común entre los profesionales que trabajan con personas que tartamudean.



DURACIÓN: 3 MESES

En la plataforma de Tartamudez.Center, a través de una contraseña individual, los alumnos tendrán acceso al material de estudio y a las evaluaciones prácticas, que deberán realizar para pasar al siguiente módulo.



MÓDULO 1

¿QUÉ ES LA TARTAMUDEZ?

INTRODUCCIÓN

ANELISE BOHNEN

2 HORAS

A) REVISIÓN SOBRE LA
TARTAMUDEZ

B) DEFINICIONES DE
TARTAMUDEZ

C) CONCEPTO DE FLUIDEZ

D) CARACTERÍSTICAS DEL
HABLA
FLUIDA

E) CARACTERÍSTICAS DE LOS
TRANSTORNOS DE LA FLUIDEZ

MÓDULO 2

¿POR QUÉ LAS PERSONAS
TARTAMUDEAN?

ETIOLOGIA

GONÇALO LEAL

3 HORAS

A) CAUSAS
MULTIFACTORIALES DE LAS
DISFLUENCIAS

B) NEUROCIENCIAS

C) GENÉTICA

D) OTROS FACTORES:
SENSORIOMOTORES,
EMOCIONALES
Y DE LENGUAJE

MÓDULO 3

¿POR QUÉ LA TARTAMUDEZ
VARÍA CON EL TIEMPO?

GONÇALO LEAL

1 HORA

EXPERIENCIAS
APRENDIZAJE Y
TARTAMUDEZ

MÓDULO 4

¿ES LA TARTAMUDEZ EL ÚNICO TRASTORNO DE LA FLUIDEZ?

DIAGNÓSTICO
DIFERENCIAL

CÁTIA CATITA Y
SUSANA BELO

1 HORA

MÓDULO 5

¿CÓMO REALIZO LA EVALUACIÓN? ¿QUÉ DATOS DEBO RECOPIRAR? ¿CÓMO LOS ORGANIZO? ¿QUÉ HERRAMIENTAS USO?

EVALUACIÓN

ANA RITA VALENTE Y
ANA ANDRADE

3 HORAS

MÓDULO 6

¿CÓMO ORGANIZO UN TRATAMIENTO? ¿POR DÓNDE EMPEZAR? ¿CUÁLES SON LAS MEJORES TÉCNICAS? ¿CÓMO SE HACEN? ¿LO ESTOY HACIENDO BIEN?

GONÇALO LEAL, CÁTIA CATITA, SUSANA BELO, PÍA COSCUETA, CARLOTA LEITÃO Y M.PAULA TORRES
12 HORAS

TRATAMIENTO

A) PRINCIPIOS
DEL TRATAMIENTO

B) INTERVENCIÓN TEMPRANA DE LA TARTAMUDEZ

*B.1) INTERVENCIÓN
CON LA FAMILIA*

*B.2) INTERVENCIÓN
DIRECTA*

C) TRATAMIENTO EN NIÑOS -
EDAD ESCOLAR

D) TRATAMIENTO EN
ADOLESCENTES Y ADULTOS

MÓDULO 7

¿CÓMO ADAPTO LA EVALUACIÓN Y LA INTERVENCIÓN PARA LA TELETERAPIA?

GONÇALO LEAL Y
CÁTIA CATITA
2 HORAS

A) PRINCIPIOS
FUNDAMENTALES
DE LA TELETERAPIA

B) BARRERAS Y VENTAJAS
DE LA TELETERAPIA

Y CLASES ESPECIALES SOBRE
"PRODUCTOS
FARMACÉUTICOS PARA EL
TRATAMIENTO DE LA
TARTAMUDEZ"
Y "PROCESAMIENTO
DEL HABLA" A CARGO DE
GERALD MAGUIRE Y
FRANKLIN SUSANIBAR,
RESPECTIVAMENTE

A) DISFLUENCIAS

B) TAQUILALIA

C) TAQUIFEMIA

D) FLUCTUACIONES NORMALES

E) TARTAMUDEZ POR LESIÓN
DETECTABLE

F) TARTAMUDEZ DEL
DESARROLLO

A) EVALUACIÓN DE LA
TARTAMUDEZ
EN EDAD PRE ESCOLAR


B) EVALUACIÓN DE LA
TARTAMUDEZ EN EDAD
ESCOLAR

C) EVALUACIÓN DEL
ADOLESCENTE Y
ADULTO QUE TARTAMUDEA



ANELISE BOHNEN

FONOAUDIÓLOGA, PHD
PRESIDENTE DEL INSTITUTO
BRASILEÑO DE TARTAMUDEZ

Más info: 



CÁTIA CATITA


TERAPEUTA DEL HABLA,
CON ESPECIALIZACIÓN
EUROPEA

Más info: 



PÍA COSCUETA

FONOAUDIÓLOGA, CON
ESPECIALIZACIÓN
EUROPEA

Más info: 



GONÇALO LEAL


TERAPEUTA DEL HABLA
Y DIRECTOR CLÍNICO
TARTAMUDEZ CENTER

Más info: 



CARLOTA LEITÃO


TERAPEUTA DEL HABLA,
CURSANDO ESPECIALIDAD
EUROPEA

Más info: 



ANA RITA VALENTE

PROFESOR Y INVESTIGADOR
(UNIVERSIDAD DE AVEIRO), CON
ESPECIALIZACIÓN EUROPEA

Más info: 



MARIA PAULA TORRES


PSICÓLOGA, MG EN
PSICOLOGÍA DE LA SALUD

Más info: 



SUSANA BELO

TERAPEUTA DEL HABLA,
CON ESPECIALIZACIÓN
EUROPEA

Más info: 



**ANELISE BOHEN
MIEMBRO DEL CONSEJO CONSULTIVO
TARTAMUDEZ.CENTER**



**CREADOR DEL MÓDULO 1
¿QUÉ ES LA TARTAMUDEZ?**

Módulo 1



**GERALD A. MAGUIRE, MD
DIRECTOR MÉDICO GLOBAL
TARTAMUDEZ.CENTER**



**CLASE SOBRE
"PRODUCTOS FARMACÉUTICOS PARA
EL TRATAMIENTO DE LA TARTAMUDEZ"
SUBTITULADO EN ESPAÑOL**

Módulo 7



**FRANKLIN SUSANIBAR,
FONOAUDIÓLOGO,
ESPECIALISTA EN
MOTRICIDADE OROFACIAL**



**CLASE SOBRE
"PROCESAMIENTO DEL HABLA"**

Módulo 7

Progresión prevista de los participantes

MÓDULOS 4 Y 5

- Aplicar conceptos clínicos e instrumentos de evaluación para las disfluencias.
- Manejar lineamientos y técnicas específicas de terapia en niños, adolescentes y adultos con trastornos de fluidez

MÓDULO 7

- Conocer las tecnologías que dan soporte a los procedimientos de evaluación y tratamiento.
- Utilizar la Tecnología del proceso de evaluación y tratamiento.

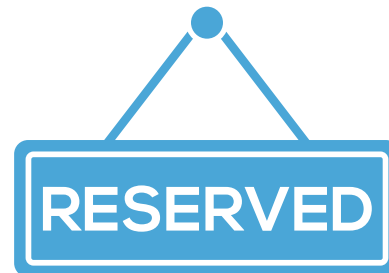
MÓDULOS 1-3

- Conocer las causas multifactoriales de las alteraciones de la fluidez
- Identificar las distintas manifestaciones de las alteraciones de la fluidez.

MÓDULO 6

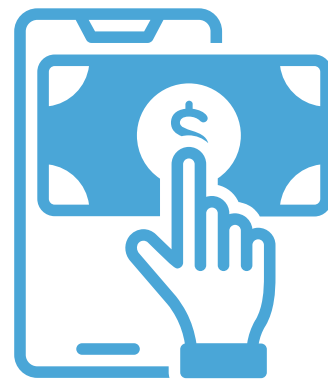
- Aplicar procedimientos de evaluación y tratamiento.
- Dinamizar grupos terapéuticos.

Procedimiento de reserva y pago



Reserva del curso para recibir los detalles de pago

Desde...ahora mismo!



Haga **su pago** para asegurar la vacante:


€350

Fecha límite: 10 de febrero de 2024



Inicio del programa, con acceso a la plataforma del curso:

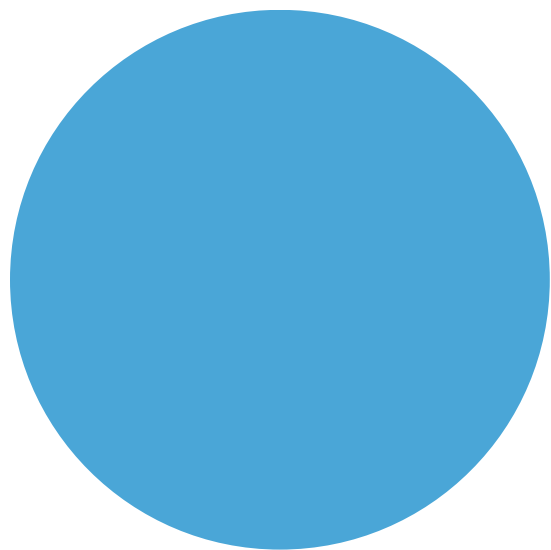
Desde 23 de septiembre hasta 23 de diciembre



Certificado de alto reconocimiento entre colegas

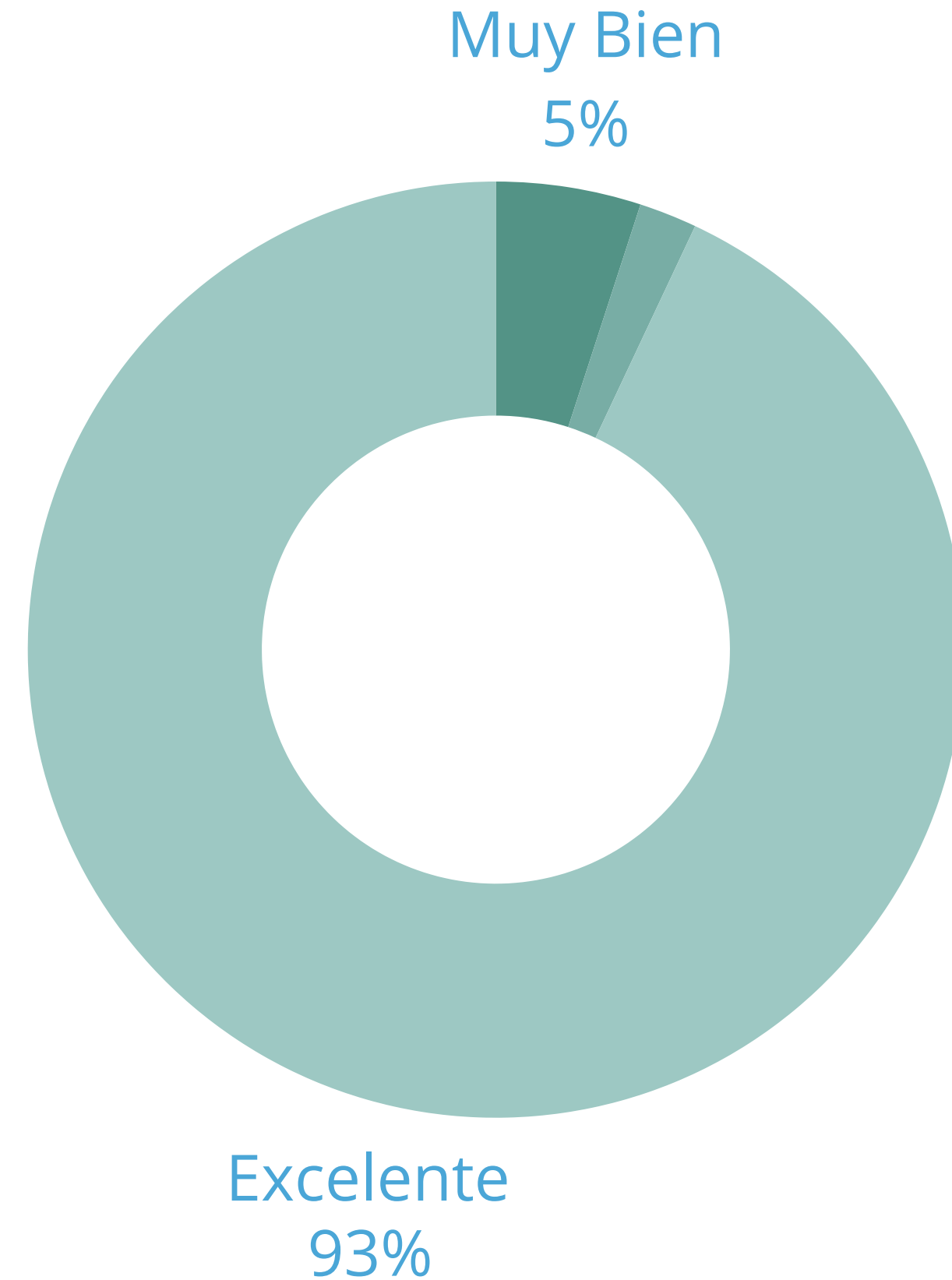
El Tartamudez Center otorgará un certificado de las competencias adquiridas durante el curso.

Después de obtener el diploma, los terapeutas formarán parte de la red de ex-alumnos del Tartamudez Center y tendrán acceso prioritario a los eventos futuros de capacitación y a los eventos de networking.



**Nivel de satisfacción de
más de 480
profesionales formados
por nuestro equipo en
Europa, América Latina
y Oriente Medio**

2019-2024



**CORREO ELETRÓNICO
EXCLUSIVO PARA LA CAPACITACIÓN EN LÍNEA**

info@tartamudez.center

SITIO WEB

<https://tartamudez.center/>

MÉDIOS SOCIALES

www.facebook.com/tartamudez.center

www.instagram.com/tartamudez.center

www.linkedin.com/company/istutter-center

